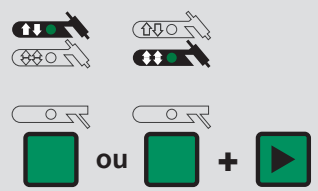
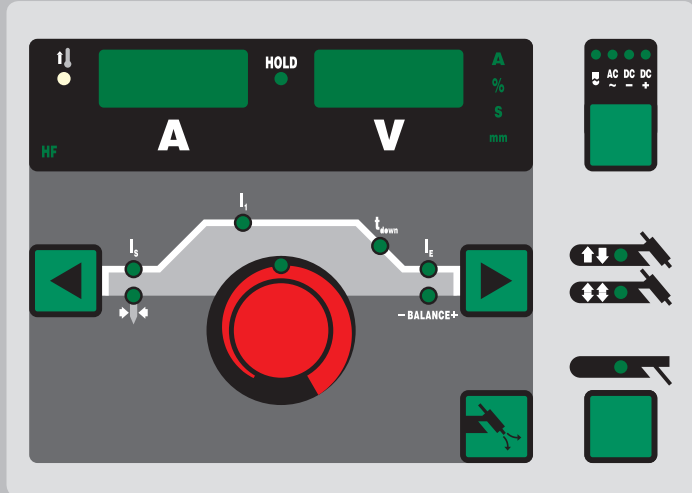


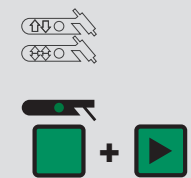
Setup TIG



- C* *C* Commande du refroidisseur
 - U P S* Up-Slope
 - I - 2* Courant de descente
 - E I d* Diamètre de l'électrode*
 - H F t* Amorçage haute fréquence
 - A C F* Fréq. AC / Synchr. réseau
 - F A C* Factory
 - t A C* Fonction de pointage
- *... Uniquement sur TransTig

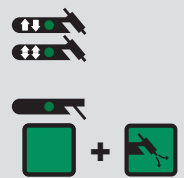


Setup STICK

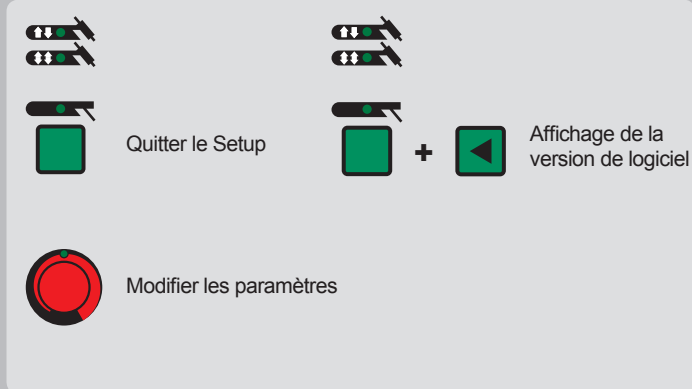


- H C U* Courant d'amorç. chaud
- H t t* Temps cour. chaud
- d Y n* Rectific. dynam.
- F A C* Factory

Setup Gaz

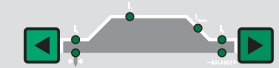


- G P r* Temps pré-gaz
- G - L* Temps post-gaz à I mini
- G - H* Temps post-gaz à I maxi
- G P U* Balayage au gaz



- Quitter le Setup
- Affichage de la version de logiciel
- Modifier les paramètres

Paramètres principaux

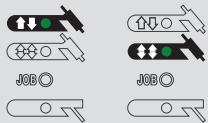


- $\leftarrow \rightarrow$ Diamètre de l'électr.
- I_s Courant d'amorçage
- I_i Courant principal
- t_{down} Down-Slope
- I_e Cour. fin soudage
- BALANCE+ Balance



MagicWave / TransTig Job

Setup TIG

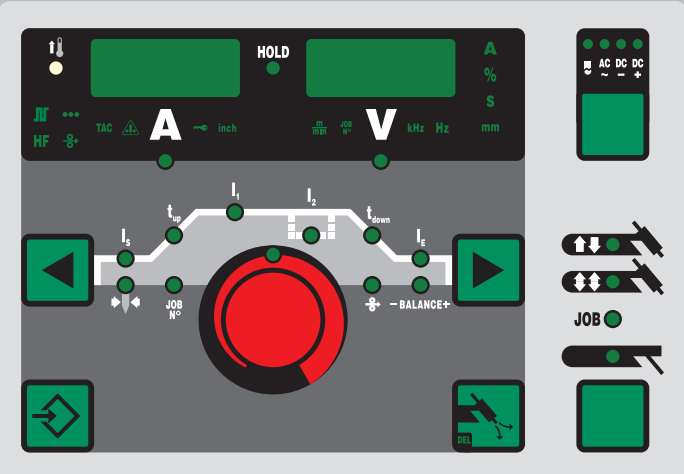


+ ou

- S P t Temps soudage/points
- t R C Fonction de pointage
- F - P Fréq. répét. des impulsions
- d c y Duty cycle*
- I - G Courant de base*
- t - S Durée cour. démarrage
- t - E Durée cour. fin soudage
- F d 2 Feeder v 2**
- d t 1 Retard à l'amorçage 1**
- d t 2 Retard à la fin du soudage 2**
- F d 1 Vitesse d'introduction du fil**
- F d b Retour de fil**
- F R C Factory
- 2 n d **Menu secondaire**

- S F S Mode spécial 4 temps
- C - C Commande refroid.
- C - t Surveillance du refroid.
- H F t Amorçage haute fréq.
- r Résist. circ. soudage
- L Induct. circ. soudage
- i t o Amorçage Time-Out
- A r c Déteçt. des coupures d'arc
- E - P Paramètre externe
- P P U Sélection Push-Pull**
- A C S Commutation courant princ
- C O r Rectification gaz ***
- S E t Commutation Std./US

*... bavec fréq. de répét. des impuls. activée
 **... uniu. av. dévidoir (KD)
 ***... uniu. av. Digital Gas Control



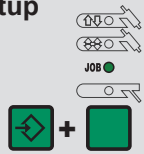
Param. princip.



- Diamètre de l'électr.
- I_s Courant d'amorçage
- t_{up} Up-Slope
- I_1 Courant principal
- I_2 Courant de descente
- t_{down} Down-Slope
- I_f Cour. fin soudage
- BALANCE+ Balance
- Vitesse vd
- JOB N° Numéro du job

- + Activation / désactivation du verrouillage clavier
- Enregistrement du job / Quitter le Setup

Job - Setup



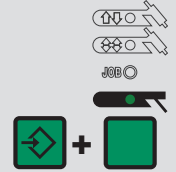
Jusqu'à 100 jobs quelconques (points de travail et paramètres afférents) peuvent être enregistrés, copiés, supprimés et appelés.

Paramètres, voir le mode d'emploi

- Modifier les paramètres
- + Affichage de la version de logiciel

Résumé des instructions (F)

Setup STICK



- H C U Courant d'amorç. chaud
- H t i Temps cour. chaud
- d y n Rectific. dynam.
- F R C Factory
- 2 n d **Menu secondaire**
- r Résist. circ. soudage.
- L Induct. circ. soudage
- A S t Anti-Stick
- E i n Sélec. courbe caract.
- U c o Tension coupure

AC - Setup



- A C F Fréquence AC / Synchron
- 2 n d **Menu secondaire**
- P o S Demi-onde positive
- n E G Demi-onde négative
- P h A Synchron. phases
- r P i Amorçage avec pol. inv.

Setup Gaz



- G P r Temps pré-gaz
- G - L Temps post-gaz à I mini
- G - H Temps post-gaz à I maxi
- G A S Quantité de gaz ***
- G P U Balayage au gaz